

# Chill Cool | CTC Series (R32)

Fixed Speed



**เย็นทันใจได้ตามต้องการ**  
กับระบบแรงลมให้ความเย็นอย่างรวดเร็ว

HSU-10CTCS03T  
15,900.-

HSU-13CTC03T  
18,900.-

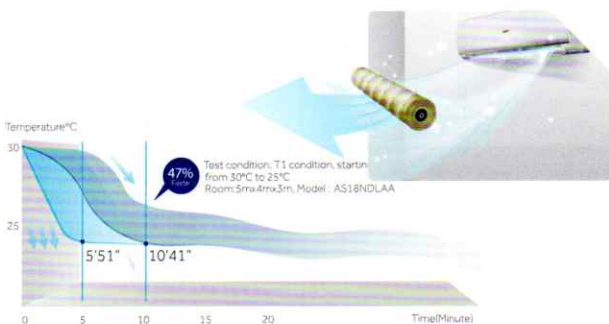
HSU-18CTC03T  
27,900.-

HSU-24CTC03T  
32,900.-

\*ราคาปลั๊กรวมติดตั้ง

## Turbo Cool

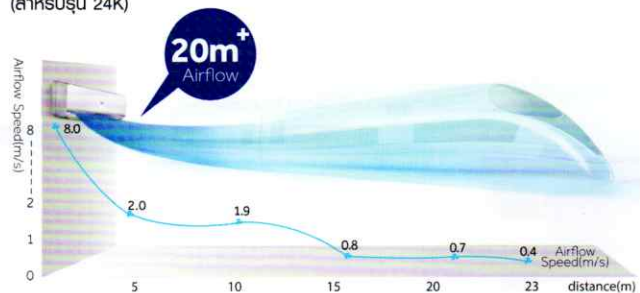
เร่งความเย็นให้เร็วมากขึ้น 47% เย็นเร็วเพียงนิ้วสัมผัส



Compared to middle fan speed, Turbo mode could cool the room 1.5°C lower in 3 minutes, with cooling efficiency increased by 47%.

## Long Distance Airflow

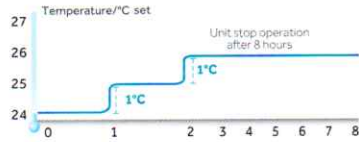
มอเตอร์พัดลมและท่อลมของแอร์ถูกดีไซน์ให้ส่งลมได้ไกลขึ้นถึง 20ม. จึงสัมผัสถึงความเย็นได้แม้อยู่อีกฟากหนึ่งของห้อง (สำหรับรุ่น 24K)



Test condition: Test is made with NEBULA Z4000BTU models with fan speed set turbo under stable working condition in an air tight room.

## Comfortable Sleep

ฟังก์ชันที่ช่วยปรับอุณหภูมิให้เหมาะสมในขณะนอนหลับให้ความรู้สึกสบายพักผ่อนได้อย่างเต็มที่ตลอดคืน



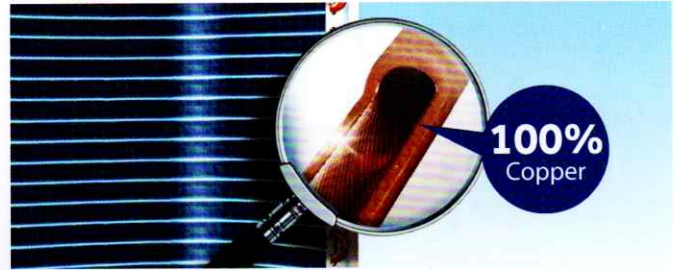
## LED Display

สะดวกและใช้งานง่ายขึ้นด้วยการแสดงผลอุณหภูมิและฟังก์ชันการใช้งานผ่านจอ LED



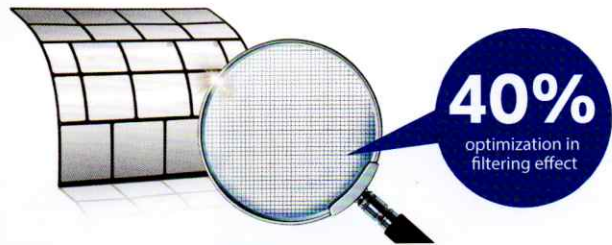
## 100% Copper Air Pipe

เครื่องปรับอากาศไอเออร์ ใช้วัสดุคุณภาพสูงในกระบวนการผลิตทุกขั้นตอน ในการติดตั้งจะใช้ท่อน้ำยาที่ผลิตด้วยทองแดง 100% ไม่เจือปนอลูมิเนียม ท่อน้ำยาใช้เทคโนโลยีการออกแบบให้มีรอยต่อเป็นร่องคล้ายขดลวด ช่วยเพิ่มพื้นที่เนื้อผิวสัมผัสของทองแดงกับน้ำยาทำความเย็น ช่วยกระตุ้นประสิทธิภาพในการถ่ายเทความร้อนได้สูงขึ้น 30-50%



## ฟิลเตอร์กรองฝุ่นละเอียด

ด้วยรูตาข่ายกรองขนาดเล็กเพียง 1.2 มม. ต่างจากตาข่ายทั่วไปที่มีขนาด 2 มม.



รับประกันคอมเพรสเซอร์ 5 ปี  
รับประกันตัวเครื่อง 5 ปี

### ข้อมูลจำเพาะ Product Specification

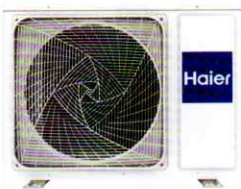
Model	Indoor Outdoor	HSU-10CTC03T 10000 BTU	HSU-13CTC03T 13000 BTU	HSU-18CTC03T 18000 BTU	HSU-24CTC03T 24000 BTU
Capacity (Btu/h)	Cooling	10042	12597	18500	24000
Power input (W)	Cooling	764	1017	1472	1900
SEER (Btu/h/w)		12.28	12.28	12.29	12.63
Power supply (Ph/V/Hz)		1/220/50	1/220/50	1/220/50	1/220/50
Air circulation (m <sup>3</sup> /h)		750	760	1100	1400
Moisture removal (10 <sup>-3</sup> m <sup>3</sup> /h)		1.2	1.6	2	2.6
Refrigerant		R32	R32	R32	R32
Refrigerant pipe (mm)	Liquid side diameter	6.35	6.35	6.35	6.35
	Gas side diameter	9.52	12.7	12.7	15.88
40H FCL (set)	*Just for reference				
<b>Indoor</b>					
Net dimension (mm)	W/D/H	865/200/290	865/200/290	1008/225/318	1125/240/335
Package dimension (mm)	W/D/H	954/279/355	954/279/355	1085/329/403	1206/342/418
Net weight (kg)		9	9	11.6	13.5
Gross weight (kg)		11.6	11.6	14.8	18
Noise [dB(A)] (Hi/Mid/Lo/So)					
<b>Outdoor</b>					
Net dimension (mm)	W/D/H	780/245/540	780/245/540	810/288/688	920/385/762
Package dimension (mm)	W/D/H	930/340/614	930/340/614	945/406/745	1085/487/843
Net weight (kg)		29.5	34.3	45.5	56
Gross weight (kg)		32.5	37.3	50	62.5
Noise [dB(A)]					



Remote Controller



Indoor Unit



Outdoor Unit