

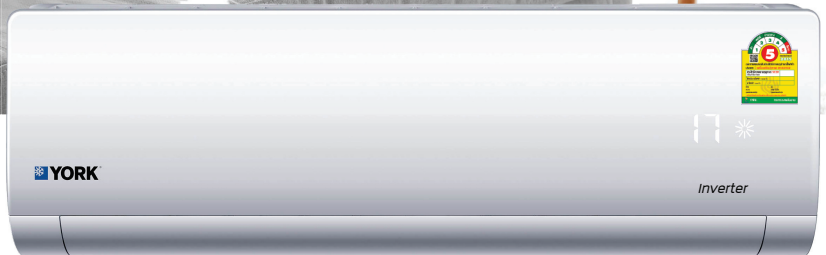
เครื่องปรับอากาศแบบติดผนัง

Mark 5 High Wall Air Conditioning YHJF Series Standard R32 Inverter



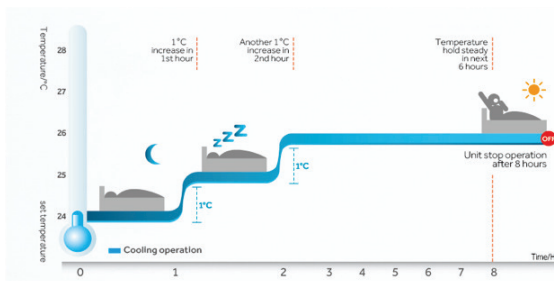
High Efficiency & Energy Saving

ด้วยการเลือกใช้เทคโนโลยีแบบ DC Compressor Inverter ที่จะช่วยให้เครื่องปรับอากาศมีประสิทธิภาพที่สูง พร้อมกับการประหยัดพลังงานเพิ่มมากขึ้น ลดการสิ้นเปลืองจากการทำงานของคอมเพรสเซอร์ และให้เสียงการทำงานเงียบยิ่งขึ้นกว่าเดิม



Comfortable Sleep

หลับสบายตลอดคืน ด้วยระบบ Comfortable Sleep ที่จะช่วยปรับอุณหภูมิอัตโนมัติ ขณะที่คุณหลับ ช่วยให้รู้สึกสบายมากยิ่งขึ้น

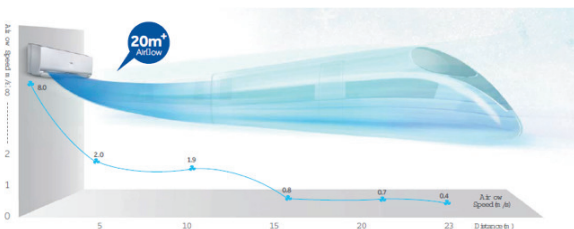


Inner Groove Copper Tube & Hydrophillic Aluminum Fin

ครีมนองแผ่นคอล์ยเคลือบสาร Hydrophillic (Blue Fin) ช่วยลดการเกาะตัวของน้ำ ป้องกันการเกิดสนิม และยืดอายุการใช้งาน ตัวท่อทำจากวัสดุทองแดงแบบ Inner Groove ช่วยเพิ่มประสิทธิภาพของสารทำความเย็น

Long Distance Air Supplying

ไม่ว่าไกลแค่ไหน ลมเย็นก็ไปถึง ด้วยการออกแบบใบพัดให้มีการกระจายลมเย็นได้ไกลมากยิ่งขึ้น โดยเฉพาะรุ่น 24,000 บีทียู สามารถส่งลมเย็นได้ไกลถึง 20 เมตร



*Test Condition : Test is made with 24,000 BTU model with fan speed set turbo under stable working condition in an air tight room.



EGAT Mark 5 & TIS Certificate

เครื่องปรับอากาศได้รับการรับรองมาตรฐานฉลากประหยัดไฟเบอร์ 5 มาตรฐานแบบใหม่ SEER และยังได้รับการรับรองมาตรฐานผลิตภัณฑ์อุตสาหกรรม มอก. 2134-2553 และ มอก.1155-2557



มอก.2134-2553



มอก.1155-2557

R32 Environmental Friendly

เครื่องปรับอากาศใช้สารทำความเย็นชนิด R32 ที่นอกจากจะเป็นมิตรต่อสิ่งแวดล้อม เนื่องจากไม่มีคลอรีนเป็นส่วนประกอบของสารทำความเย็น จึงไม่ทำลายชั้นบรรยากาศของโลกแล้ว สารทำความเย็น R32 ยังให้ค่าประสิทธิภาพที่ดีกว่าสารทำความเย็นชนิดอื่นๆ

เครื่องปรับอากาศแบบติดตั้ง



Specification : YHJF Series Standard R32 Inverter



24-Hour Timer
สามารถตั้งเวลาทำงานได้ 24 ชั่วโมง เมื่อความสะอาดและควมยืดหยุ่น ในการตั้งการทำงาน



Self Diagnosis
ระบบวิเคราะห์หาการแจ้งเตือนได้ เมื่อเครื่องมีปัญหา เครื่องปรับอากาศจะแสดงสัญลักษณ์การแจ้งเตือนให้ เพื่อแจ้งต่อทางวิศวกรหาวิธีการแก้ไขและซ่อมบำรุงรักษา



3-Minute Protection
ระบบป้องกันการทำงานของคอมเพรสเซอร์ 3 นาที เมื่อเครื่องไม่ทำงานและสวิตช์เปิดความเสียหายที่คอมเพรสเซอร์ชั่วคราว หรือระบบที่คอมเพรสเซอร์ทำงาน



Child Lock
ระบบล็อกปุ่มกด เพื่อป้องกันการปรับเปลี่ยนการตั้งค่าการใช้งานโดยไม่ตั้งใจ หรือป้องกันเด็ก ๆ ไม่ให้มีการปรับเปลี่ยนการตั้งค่าในการใช้งานเครื่องปรับอากาศ



Multi-Speed Fan
สามารถปรับความเร็ว ระดับแรงลมได้ตามการใช้งาน หรือตามความต้องการ



Auto Restart
ระบบกลับมาทำงานได้เองอัตโนมัติ ในกรณีที่เกิดไฟดับตก หรือไฟดับใน ขณะที่กำลังใช้งาน

York Model	Set	YHJF09ZATBHAORX	YHJF12ZATBHAORX	YHJF18ZATBHAORX	YHJF24ZATBHAORX	
	Outdoor	YHJF09YATBHAO-X	YHJF12YATBHAO-X	YHJF18YATBHAO-X	YHJF24YATBHAO-X	
	Indoor	YHJF09XATBHA-RX	YHJF12XATBHA-RX	YHJF18XATBHA-RX	YHJF24XATBHA-RX	
Power supply	Ph/V/Hz	1/220/50	1/220/50	1/220/50	1/220/50	
Cooling	Capacity	Btu/h	9,884	12,236	18,321	24,783
	Min-Max	Btu/h	1,365 - 12,330	1,365 - 14,330	3,412 - 21,155	4,095 - 27,297
	Capacity	W	2,700	3,600	5,300	7,100
	COP	W/W	3.40	3.20	3.40	3.10
	SEER	Btu/h/W	18.80	18.00	18.20	19.60
Air Flow	CFM	415	425	590	710	
Max. input consumption	W	780	1,086	1,548	2,153	
Max. current	A	5.1	7.4	9.6	13.2	
Compressor	Type		Rotary	Rotary	Rotary	Rotary
	Input	W	745	599	1160	1650
	Rated current(RLA)	A	3.3	2.3	5.3	7.5
	Locked rotor Amp(LRA)	A	10.6	21.8	27.0	30.0
	Refrigerant oil	ml	FW68S 270	ACS-68R 320	RM-LP56EG 480	ACS-68R 500
Indoor fan motor	Input	W	20	20	40	70
	Running current	A	0.20	0.20	0.17	0.29
	Capacitor	µF	1.2	1.2	NA - DC Inverter	NA - DC Inverter
	Speed (Tur/Hi/Mi/Lo/Qu't)	rpm	1300/1100/1000/900/700	1300/1100/1000/900/700	1300/1150/1050/950/750	1300/1150/1050/950/850
Rated Indoor Noise (Tur/Hi/Mi/Lo/Qu't)	dB(A)	-/37/34/32/28	-/38/35/32/28	-/43/40/37/31	-/46/43/41/34	
Indoor dimension	Unit (WxHxD)	mm	810x280x200	855x280x200	997x322x230	1,115x336x248
	Packing (WxHxD)	mm	909x355x279	954x355x279	1,085x403x329	1,206x418x342
Indoor unit weight	Net/Gross	kg	9.8/11.8	10.0/12.0	12.5/15.5	16.5/19.5
	Input	W	40	40	40	90
Outdoor fan motor	Running current	A	0.2	0.2	0.2	0.3
	Capacitor	µF	NA - DC Inverter	NA - DC Inverter	NA - DC Inverter	NA - DC Inverter
	Speed	rpm	850	850	850	950
	Rated Outdoor Noise	dB(A)	50	50	52	56
Outdoor dimension	Unit (WxHxD)	mm	780x540x245	780x540x245	800x550x280	890x697x340
	Packing (WxHxD)	mm	920x620x351	920x620x351	920x720x351	1,046x780x460
Outdoor weight	Net/Gross	kg	25.0/27.5	26.0/28.5	33.3/36.8	45.2/50.0
Refrigerant	Type /Charge	g	R-32 / 460	R-32 / 600	R-32 / 850	R-32 / 1,370
Pipe	Liquid side / Gas side	Ø mm(inc.)	6.35(1/4") / 9.52(3/8")	6.35(1/4") / 9.52(3/8")	6.35(1/4") / 12.7(1/2")	6.35(1/4") / 12.7(1/2")
	Max. length	m	15	15	25	25
	Max. Height	m	10	10	15	15
Ambient temperature range	°C	18-43	18-43	18-43	18-43	
Application area	m2	12.5-20	17-28.5	27-46	37-62	

*ภาพแสดงค่าดังกล่าวเพื่อการโฆษณาเท่านั้น ทางบริษัทฯ อาจมีการเปลี่ยนแปลงข้อมูลโดยไม่แจ้งให้ทราบล่วงหน้า



Nominal testing conditions:

Rating Conditions	Cooling
Indoor Temperature	27°C DB/19°C WB
Outdoor Temperature	35°C DB/24°C WB

บริษัท ยอร์คไลน์ คอนโทรลส์-ซีตาซี แอร์ คอนดิชั่นนิ่ง (ประเทศไทย) จำกัด
719 อาคาร เค ซี เอ็ม ทาวเวอร์ ชั้น 8 ถนนพระรามเก้า แขวงบางกะปิ เขตห้วยขวาง กรุงเทพมหานคร 10310
โทรศัพท์ 0-2794-0100-1 โทรสาร 0-2717-1327-8 Website : <http://www.yorkthai.com>

YorkThailand
www.yorkthai.com

COOL LINE
1490
เรียกรับ ยอร์ค

@yorkservice

สาขาเชียงใหม่
178/15 หมู่ 7 ถนนเชียงใหม่-หางดง ตำบลหนองควาย อำเภอหางดง จังหวัดเชียงใหม่ 50230

สาขาสทศใหญ่
638/6-8 ถนนเพชรเกษม ตำบลสทศใหญ่ อำเภอสทศใหญ่ จังหวัดสงขลา 90110

สาขาภูเก็ต
9, 11 ถนนพัฒนา ซอย 3 ตำบลตลาดเหนือ อำเภอเมือง จังหวัดภูเก็ต 83000

สาขายอนแก่น
90/7 หมู่ 14 ถนนมิตรภาพ ตำบลในเมือง อำเภอเมืองขอนแก่น จังหวัดขอนแก่น 40000

สาขาพิจัย
131/54 หมู่ 9 ถนนสุขุมวิท ตำบลหนองปรือ อำเภอบางละมุง จังหวัดชลบุรี 20150



INSTALL CONFIDENCE.

